



**Osiedle
Malownicze**

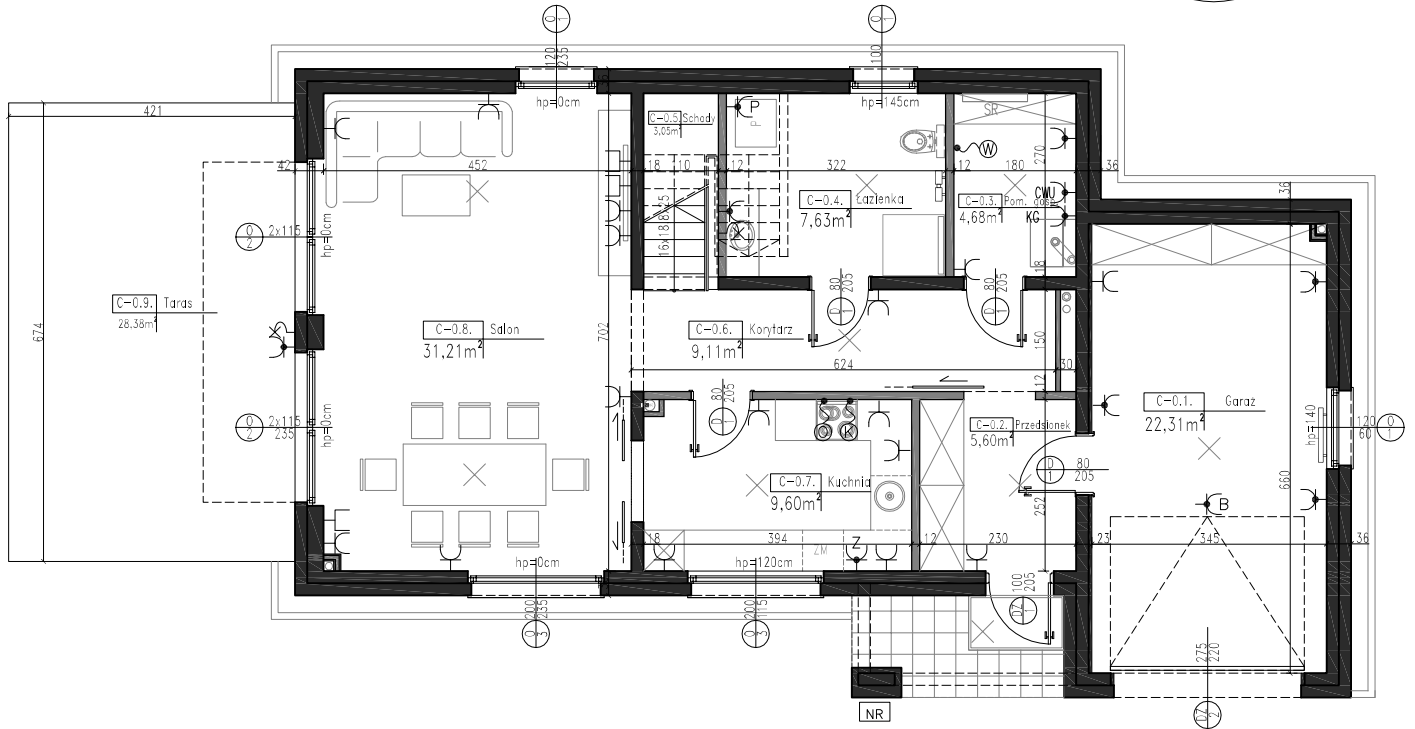
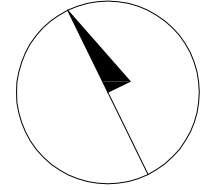
Osiedle Malownicze
Spółka z ograniczoną odpowiedzialnością, Spółka Komandytowa
UL. Henryka Wereszyckiego 14, 54-704 Wrocław



**Malownicze
Złotniki**

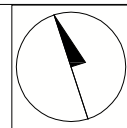
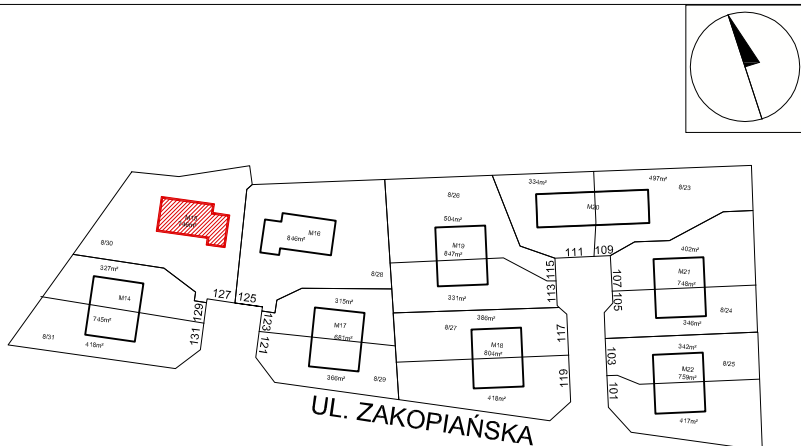


ARCH.P.M. Sp. z o.o. Spółka komandytowa.
53-333 Wrocław, ul. Powstańców Śląskich 112
tel: 600 020 874, 506 144 855, www.archpm.pl, biuro@archpm.pl



KARTA KATALOGOWA ZOSTAŁA OPRACOWANA NA PODSTAWIE PROJEKTU BUDOWLANEGO I NIE STANOWI WIERNEGO ODWZOROWANIA POWSTAŁEGO LOKALU MIESZKALNEGO. KARTY SŁUŻĄ JEDYNIEM WSKAZANIU POŁOŻENIA PROJEKTOWANYCH POMIESZCZEŃ. W TOKU PRAC BUDOWLANICH MOGĄ POWSTAĆ ZMIANY W STOSUNKU DO INFORMACJI ZAWARTYCH W KARCIE.

PROJEKT CHRONIONY PRAWEM AUTORSKIM.
NIE PRZEZNACZONY DO CELÓW WYKONAWCZYCH.



ADRES INWESTYCJI

UL. ZAKOPIAŃSKA 127, 54-031 WROCŁAW

BUDYNEK MIESZKALNY

KONDYGNACJA

M15, dz. nr 8/30

PARTER



POW. MIESZKANIA

POW. DZIAŁKI

159,16m²

746m²

LEGENDA

-  ŚCIANY KONSTRUKCYJNE
-  ŚCIANY DZIAŁOWE

UWAGA

- POWIERZCHNIA UŻYTKOWA POSZCZEGÓLNYCH POMIESZCZEŃ OBLICZANA JEST ZGODNIE Z ROPORZĄDZENIEM MINISTRA TRANSPORTU, BUDOWNICTWA I GOSPODARKI MORSKIEJ Z 25 KWIEŚNIA 2012R. W SPRAWIE SZCZEGÓŁOWEGO ZAKRESU I FORMY PROJEKTU BUDOWLANEGO DZ.U. Z DNIA 27 KWIEŚNIA 2012R
- PODANE WYMIARY SĄ WYMIARAMI W ŚWIETLE ŚCIAN W STANIE SUROWYM
- WYPOSAŻENIE POMIESZCZEŃ POKAZANO W CELU PREZENTACJI ARANŻACJI